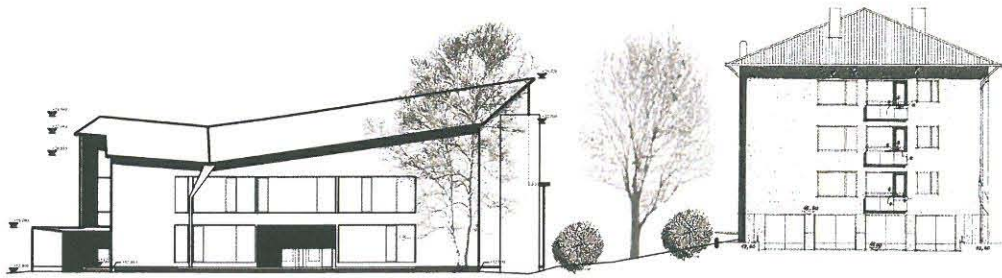


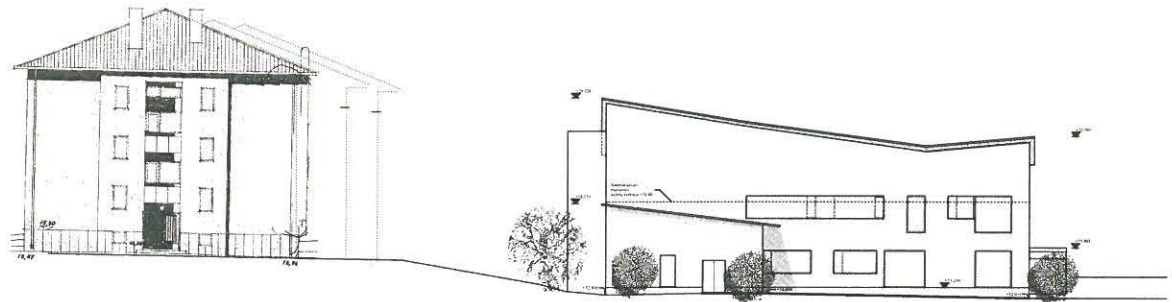
LÄNSIJULKISIVU UUDISRAK.

KOULU



ETELÄJULKISIVU UUDISRAK.

KISKONTIE 16



KISKONTIE 18

POHJOISJULKISIVU UUDISRAK.

Heisingin kaupungin
rakennusvalvontavirasto
06.05.2010
Heisingfors stads
byggnadsstillsynsverk

Suunnittelutoimiston tiedot

talli

arkkitehtuuri- ja muotoilutoimisto talli oy
tallberginkatu 1C93 00180 Helsinki
p. 09 6811190 f. 09 68111969
s. etunimi.sukunimi@talli.fi

Rakennuskohteen nimi ja osoite

265 Ruskeasuon korvaava päiväkot
ALUELEIKKAUKSET 14.4.2010